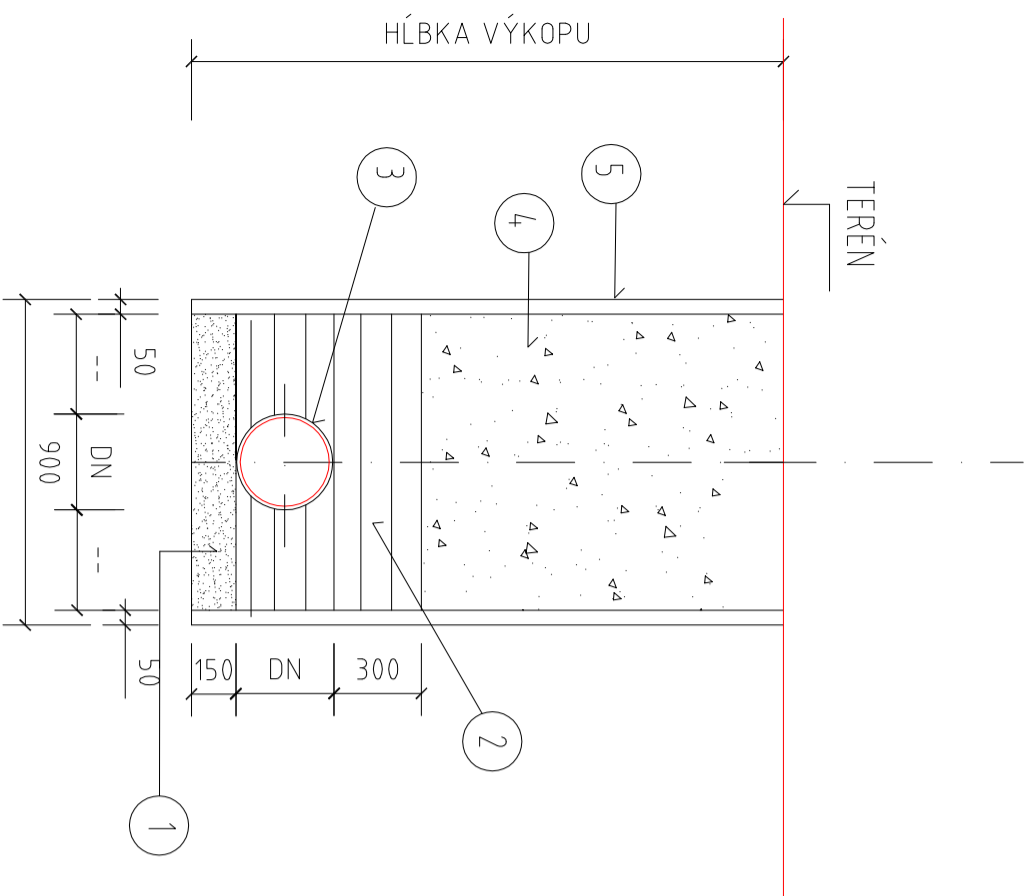


ULŽENIE POTRUBIA
PP DN 300

V TERÉNE

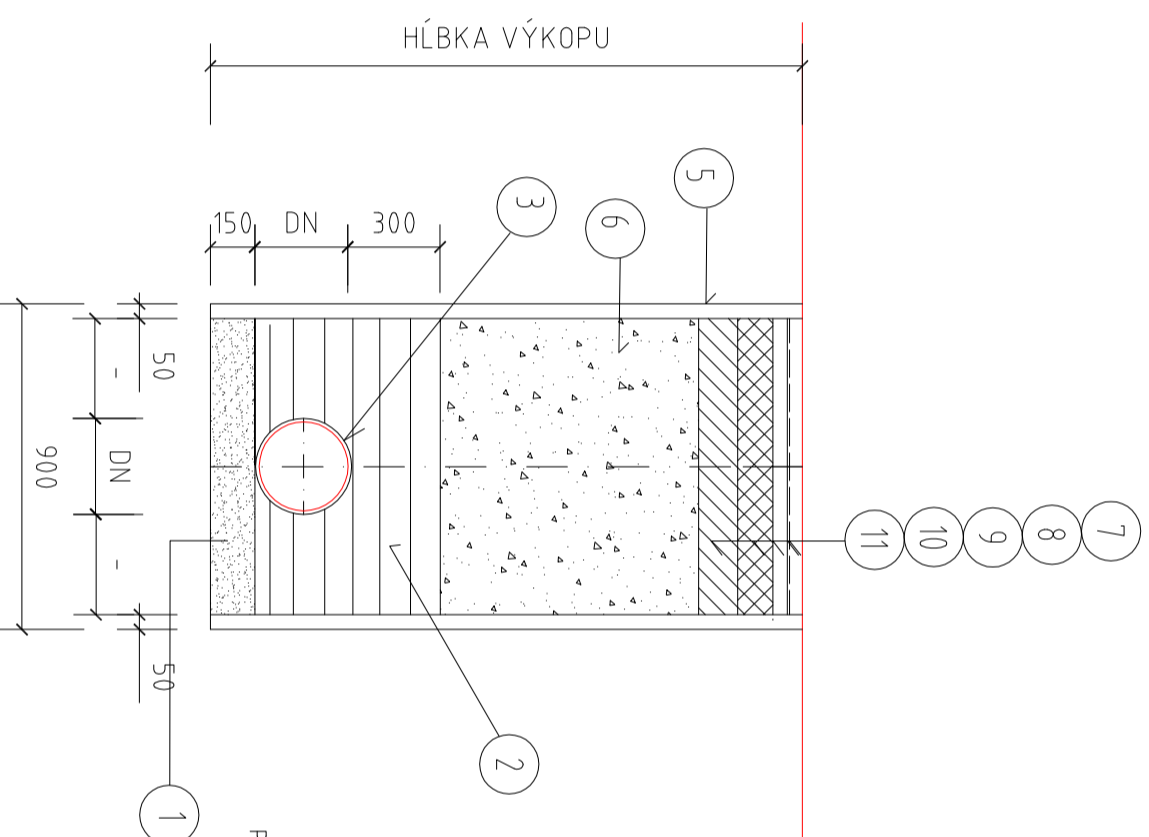
Zberač AA KM 0,000-0,0195
KM 0,01996-0,177
KM 0,184-0,282
KM 0,289-0,291



ULŽENIE POTRUBIA
PP DN 300

V ASFALTOVEJ CESTE

Zberač AA KM 0,01195-0,01995
KM 0,177 - 0,184
KM 0,282 - 0,28989



- LEGENDA:
- ① Pieskové lôžko
 - ② Obsyp potrubia pieskom - zhutneným po vrstvách
 - ③ PP potrubie DN 300
 - ④ Zásyp ryhy výkopovou zeminou
 - ⑤ Príložné paženie
 - ⑥ Zásyp ryhy štrkopiesko zhutneným po vrstvách-PS 95%
 - ⑦ Kryt vozovky-asfaltový betón strednozrný-hr.50mm
 - ⑧ Spojovací postrek
 - ⑨ Asfaltový betón strednozrný-hr.50mm
 - ⑩ Podklad vozovky-obalované kamenivo-hr.150mm
 - ⑪ Podklad vozovky-štrkopiesok spevnený cementom-hr.150mm

Poznámka:

V km 0,01195-0,01996, 0,177-0,184, 0,282-0,289 sa potrubie položí do oc.chráničky na klzné objímky DN300-24ks.
Obidva konce chráničky sa uzatvoria gumenou manžetou D 300/500 - celkom 2x3 =6 ks

Vypracoval: Ing. Kollár	Zodp.proj.: Ing.Kollár	INGPAK-H&K,s.r.o. BANSKA BYSTRICA	
Kreslil: EPSOON COLOR 1520	HIP: Ing. Hlavatý		
Obv.úrad: Detva	Kraj: Banskobystrický		
Investor: Obec Klokoč	Dátum: 10/2019		
Stavba:	Klokoč, Kanalizácia		
Príloha: S0 01-Kanalizácia	Arch.číslo: 14/2014	Číslo prílohy: 4.	
ULOŽENIE POTRUBIA			