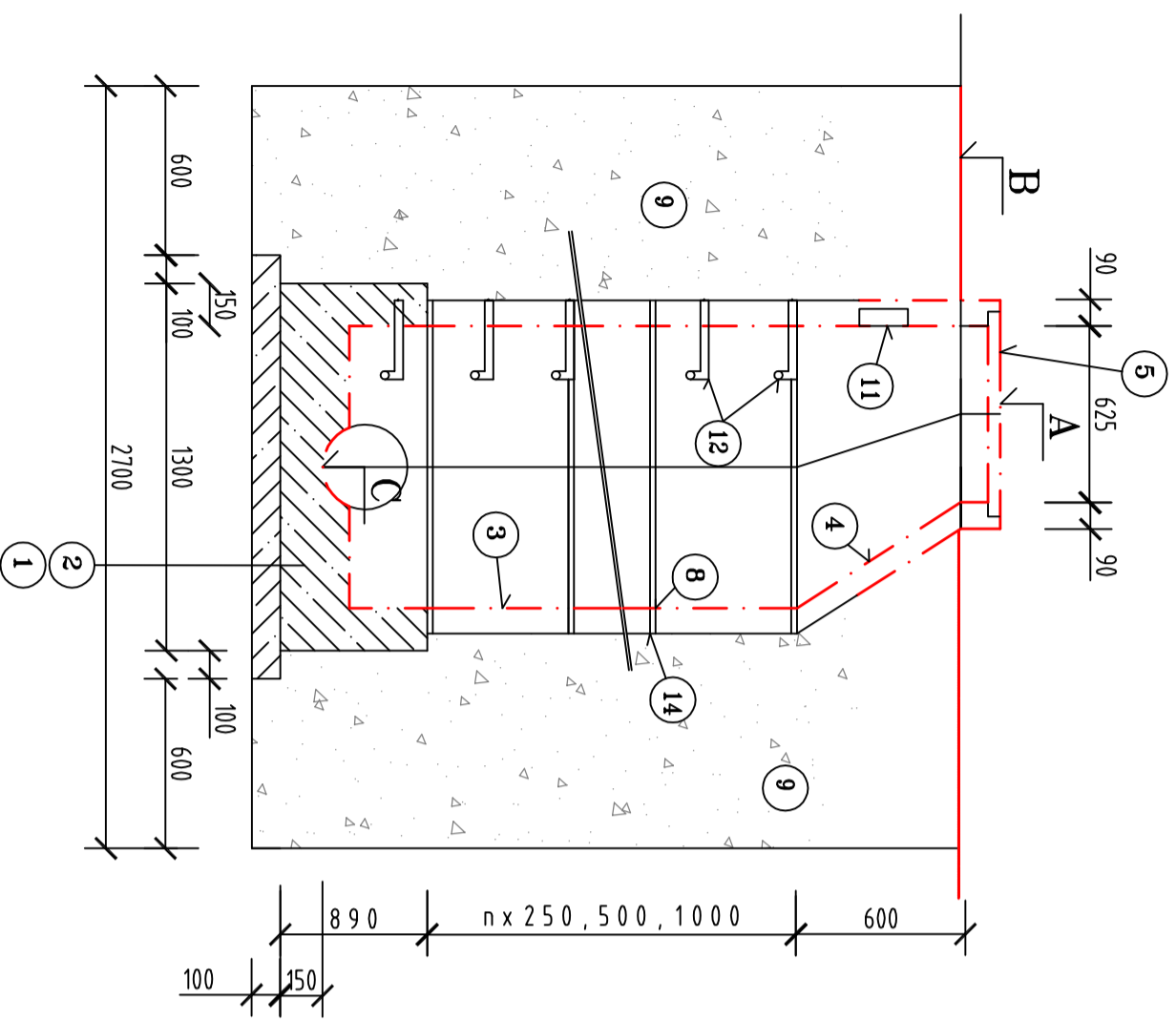
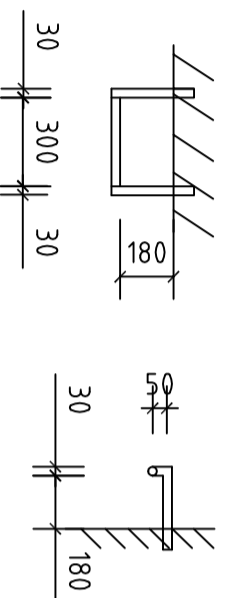


REZ : C - C



KANALIZAČNÉ STUPADLO:

POZNÁMKA: VZDIALENOSŤ STUPADIEL JE 300mm
MIN. VZDIALENOSŤ POSLEDNÉHO STUPADLA OD DNA JE 200 mm



LEGENDA :

OZN.	POPIS	POČET
1	PODKLADNÝ BETÓN - C12/155	
2	ŠACHTOVÉ DNO SU-M 800	1 KS
3	ŠACHTOVÁ SKRUŽ TBS 1000/250,500,1000-S	
4	ŠACHTOVÁ SKRUŽ TBS 1000/625-SK	1 KS
5	BETÓNOVÝ POKLOP ϕ 600	1 KS
6	ODTOK -PP DN 300	
7	PRÍTOK PP DN 300	
8	GUMOVÉ TESNENIE	
9	ZÁSYP VÝKOPOVÝM MATERIÁLOM	
11	KAPSOVÉ STUPADLO (súčasť skruže)	1 KS
12	KANAOCEĽOVÉ STUPADLO (súčasť skruže)	
13	ŠACHTOVÁ PRECHODKA DN 300,400	
14	VODOTESNÝ TMEL	2 KS

Vypracoval: Ing.Hlavatý	Zodp.proj.: Ing.Kollár	INGPAK-H&K,s.r.o. BANSKÁ BYSTRICA	
Kreslil: EPSON COLOR 1520	HIP: Ing. Hlavatý		
Okr.úrad: Detva	Kraj: Banskobystrický	Formát:	4 A4
Obecný úrad: Kľokoč	Investor: mesto Lučenec	Dátum:	06/2014
Stavba:	KĽOKOČ, Kanalizácia	Stupeň:	DSP
		Číslo zšk.:	03 - 14,41
		Mierka:	1 : 25
Príloha: S001 Kanalizácia	KANALIZAČNÁ ŠACHTA-KONTROLNÁ	Arch.číslo:	Číslo prílohy: 7.
		14./2014	